

# BALLAN-MIRÉ

## Sentier de Bois Gibert

Cette *commune boisée* sur près d'un quart de sa superficie bénéficie d'un environnement agréable avec la vallée du Cher.

Au sud de Ballan-Miré, ce sentier arboré emprunte l'ancienne voie romaine qui menait de Tours à Poitiers et longe les murs du château de la Carte dont subsistent les tours dites de Charlemagne.

## À découvrir en chemin...

CHÂTEAU DE LA CARTE



MANOIR ET FERME DE LA GOUPILLÈRE



LOGE DE VIGNE



BOIS DE BOIS GIBERT



CENTRE DE FORMATION DU SDIS



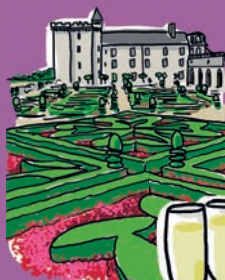
PORTES DE CHARLEMAGNE



VOIE ROMAINE TOURS-POITIERS

## À découvrir dans la région...

LE CHÂTEAU DE VILLANDRY ET SES JARDINS



LES BALADES SUR LA LOIRE ET LE CHER



LE VOUVRAY



LA LOIRE À VÉLO

MAIS AUSSI LA CATHÉDRALE DE TOURS, LE VIEUX TOURS ET LA PLACE PLUMEREAU, LE MUSÉE DES BEAUX-ARTS, LE MUSÉE DU COMPAGNONNAGE...



OFFICE DE TOURISME TOURS VAL DE LOIRE

Ouvert toute l'année

78-82 rue Bernard Palissy 37000 Tours  
Tél. 02 47 70 37 37 - [www.tours-tourisme.fr](http://www.tours-tourisme.fr)

COMITÉ DÉPARTEMENTAL DE RANDONNÉE  
PÉDESTRE D'INDRE-ET-LOIRE  
[www.cdrp37.fr](http://www.cdrp37.fr)

©1-juin 2016 Conception graphique et illustrations Christophe Bonté

Tours<sup>T</sup>  
Val de Loire Tourisme



# BALLAN-MIRÉ

## Sentier de Bois Gibert



SÉNTIERURBAIN



6 km

1h50

TRÈS FACILE



PROPOSÉ PAR COMMUNAUTÉ D'AGGLOMÉRATION  
**Tour(s)plus**



# SENTIER URBAIN

## SITUATION

**Ballan-Miré,**  
à 10 km à l'ouest  
de Tours par la RD 37.

## GPS DÉPART

N 47°19'54.03"  
E 000°36'49.09"

## PARKING - DÉPART

Centre d'animation  
de la Haye,  
rue de la Haye

## BALISAGE

Jaune

- BONNE DIRECTION
- CHANGEMENT DE DIRECTION
- MAUVAISE DIRECTION

## DIFFICULTÉS

Aucune

## DÉNIVELLÉ

+41m

## LONGUEUR

6 km

## TEMPS DE MARCHÉ

1h50

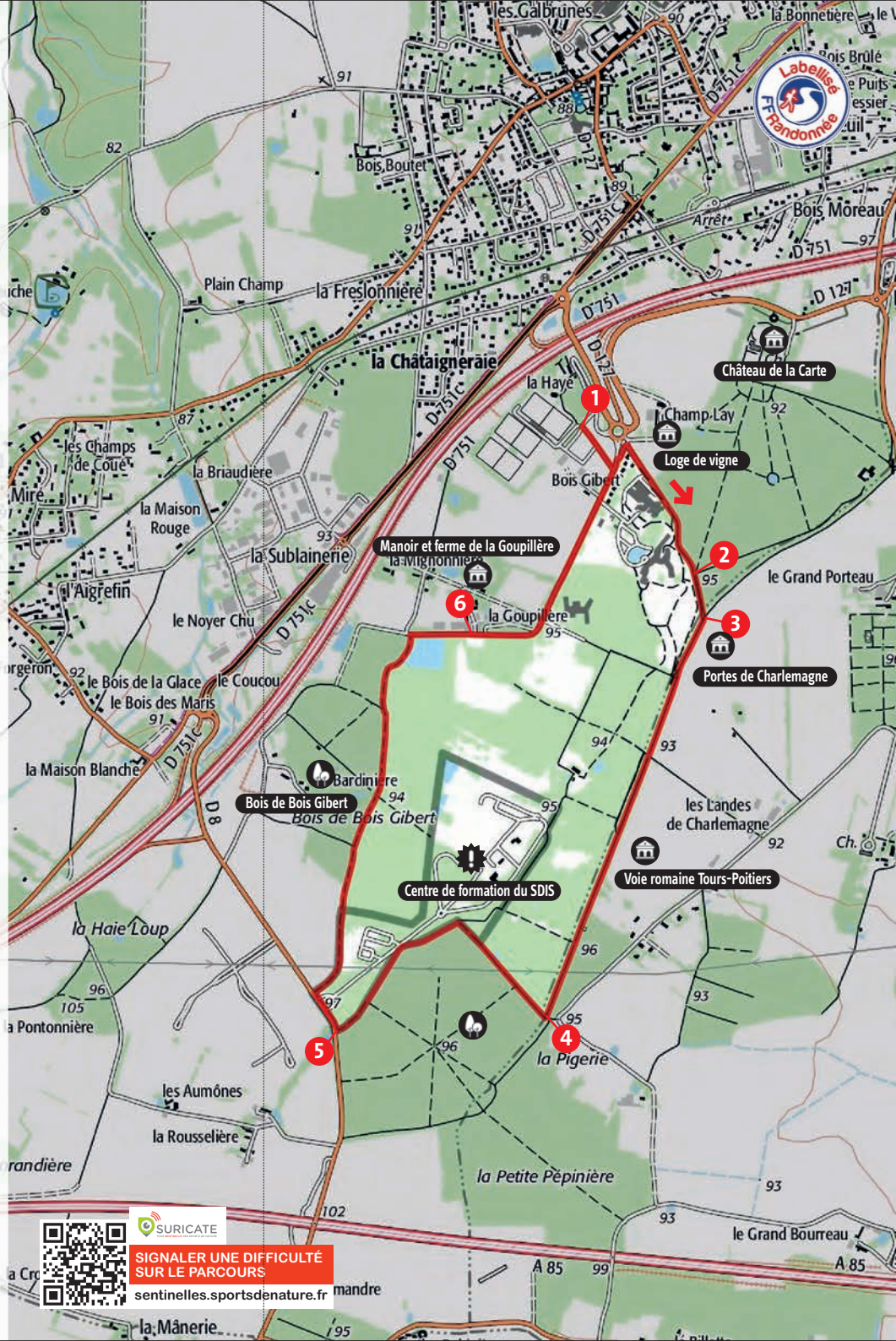
0 200 400m  
1cm = 200m



SURICATE

SIGNALER UNE DIFFICULTÉ  
SUR LE PARCOURS

[sentinelles.sportsdenature.fr](http://sentinelles.sportsdenature.fr)



# BALLAN-MIRÉ

## Sentier de Bois Gibert

- 1 En sortant du parking, prendre à gauche la rue et la première à droite, le **chemin des Tours de Charlemagne** en direction de l'Institut Médico-Éducatif Charlemagne (IEM), remarquez la **loge de vigne** sur votre gauche.
- 2 Vous cheminez entre les murs du parc de **la Carte** qui entoure le **château Renaissance** (que fit édifier Jacques de Beaune sur l'emplacement d'une forteresse) et les bâtiments de l'IEM Charlemagne.
- 3 Au coin des **Portes de Charlemagne** (portes sud du parc), prendre à droite. Vous êtes sur l'**ancienne voie romaine Tours-Poitiers** en limite de Joué-lès-Tours. Cette voie a vu passer les pèlerins qui se rendaient à Saint-Jacques-de-Compostelle puis plus tard, un visiteur illustre, Honoré de Balzac quand il allait à pied de Tours à Saché.
- 4 Au bout de cette voie romaine, laissez le circuit de Joué l'Échappée verte sur la gauche et prendre à droite le chemin dans le bois pour arriver aux bâtiments du **centre de formation du Service Départemental d'Incendie et de Secours** (SDIS) que vous contournez.
- 5 À la sortie du bois, tourner à droite en longeant la D8 sur 100 mètres devant l'entrée du SDIS puis tout de suite à droite le chemin de terre qui vous fera traverser les **bois de Bois Gibert** jusqu'à l'étang.
- 6 Passez devant la **ferme de la Goupillère** (qui conserve de belles lucarnes rénovées) et retour au centre de la Haye par la route goudronnée en passant devant les locaux de **Bois Gibert**.

