

# Moustique tigre

**COMMENT  
AGIR ?**

**AEDES  
ALBOPICTUS**

**C'EST  
L'AFFAIRE  
DE  
TOUS !**

**RÉUNION PUBLIQUE**  
**JEUDI 4 JUIN 19H**  
HÔTEL DE VILLE

AGENCE RÉGIONALE DE SANTÉ : 02 47 37 00 00  
VILLE DE BALLAN-MIRÉ : 02 47 80 10 00  
[WWW.MAIRIE-BALLAN-MIRE.FR](http://WWW.MAIRIE-BALLAN-MIRE.FR)



## QUI EST LE MOUSTIQUE TIGRE ?

*Aedes albopictus* est un petit moustique noir à rayures blanches particulièrement agressif, il pique toute la journée mais particulièrement tôt le matin et au coucher du soleil. Il peut transmettre des maladies telles que la dengue, le chikungunya et le zika.



## LES BONNS GESTES

### LES SITES DE NIDIFICATION

- 80 % des sites de nidification se trouvent sur le domaine privé.
  - 20 % des sites de nidification se trouvent sur le domaine public.
- C'est autant une action individuelle que collective qui doit se faire.  
**C'est l'affaire de tous !**

### LES ACTIONS MISES EN PLACE PAR LA VILLE DE BALLAN-MIRÉ ET L'ARS

- Surveillance et identification des zones à risques
- Nettoyage et curages (interventions ciblées)
- Campagnes d'information
- Enquêtes épidémiologiques et entomologiques, traitements et lutte antivectorielle.



1

#### MATÉRIELS DE JARDINS ET JOUETS

Veillez à ce que tous les objets laissés dehors ne puissent devenir des gîtes potentiels. Videz-les, retournez-les ou rangez-les...



2

#### DÉCHETS

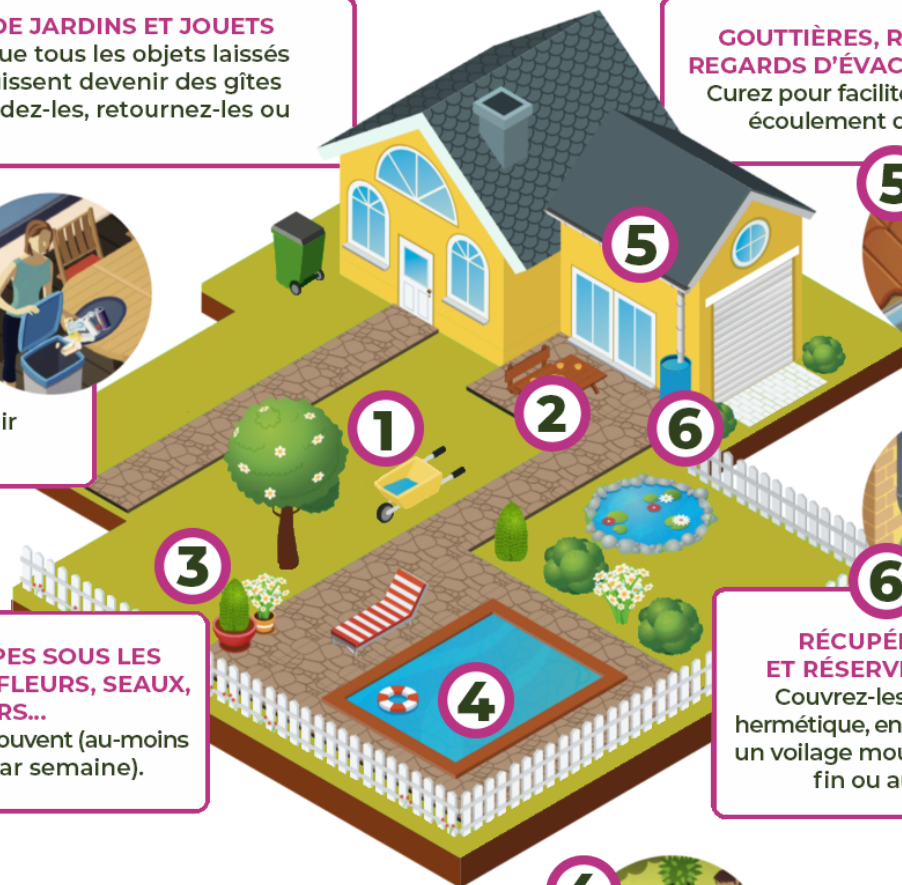
Veillez à jeter tous les déchets pouvant retenir de l'eau.



3

#### SOUCOUPES SOUS LES POTS DE FLEURS, SEAUX, ARROSOIRS...

Videz-les souvent (au-moins une fois par semaine).



#### GOUTTIÈRES, RIGOLES, REGARDS D'ÉVACUATION

Curez pour faciliter le bon écoulement des eaux.



5



6

#### RÉCUPÉRATEURS ET RÉSERVES D'EAU

Couvrez-les de façon hermétique, en apposant un voile moustiquaire fin ou autre tissu.



4

#### PISCINES - BASSINS

Entretenez-les régulièrement et évacuez l'eau retenue sur les bâches.